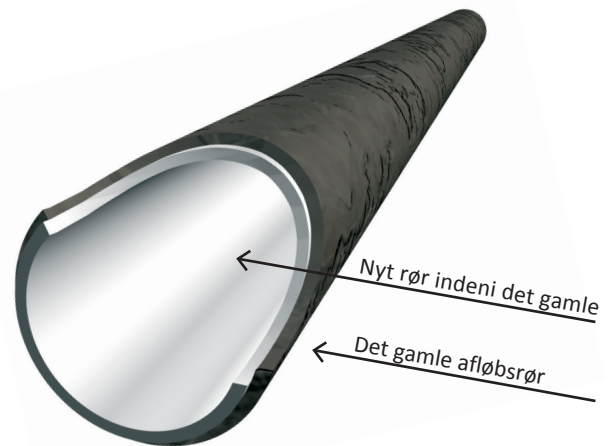


Ideen til metoden med relining af spildevandsrør ved at bygge nye rør i gamle blev født af Prolines grundlægger i 1989. Ideen er genial, hvis vi selv skal sige det. Fordelene er mange, men det bedste er, at vand og afløb kan anvendes helt som normalt aften, nat og morgen mens arbejdet ud-føres. I reglen skal vi bruge en (1) dag til at udbedre rørene i en lejlighed og til at udbedre faldstammerne. Enkelt udtrykt indebærer det, at vi støber et nyt rør inden i det gamle.



Proline metoden - sådan fungerer det:



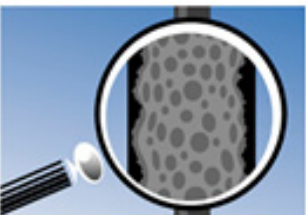
1. INFORMATION

Først informerer vi alle berørte parter om, hvad der skal ske, og hvordan det foregår. Vi fortæller om tider, holdepunkter og fremgangs-måder og besvarer alle eventuelle spørgsmål. Alle informationer til beboerne, som er nødvendige i løbet af arbejdet, planlægges og ligger hos ordregiveren.



2. RENSNING

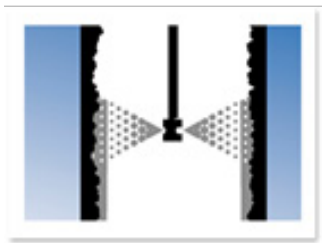
Vi lægger afdækningspap på de områder, hvor vi arbejder. Derefter demonterer vi sanitet og vandlås i lejligheden. Via renselemme, gulvbrønde eller tilslutninger til toilet og håndvask går vi ind og renser omhyggeligt med vand og et roterende rens værktøj. Derefter tørres rørene. Beboerne behøver ikke flytte ud af lejligheden, mens arbejdet står på. De behøver ikke engang flytte deres møbler eller dække dem til for at undgå støv.



3. INSPEKTION

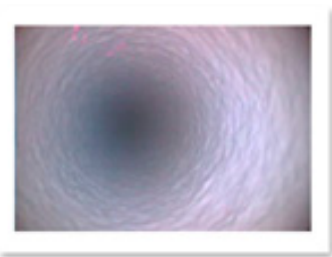
Med kamera foretages en omhyggelig undersøgelse af hele afløbssystemet, hvor alle dele inspiceres. Hver eventuel afvigelse bliver dokumenteret i en kontrolplan. Er rørene i så dårlig stand, at de skal repareres, har vi vores egen patenterede teknik til reparation, inden vi støber de nye rør med de gamle som form.





4. STØBNING AF NYE RØR

Nu går vi ind og støber de nye rør inden i de gamle. Ved hjælp af et patenteret mundstykke støbes det nye rør med glasarmert polyesterplast i flere lag med cirka en times hærkning imellem. Efter hærkning har man et helt rør inden i det gamle. Det nye rør får en godstykkelse på ca. 3-5 mm.



5. KONTROL/DOKUMENTATION

Når plasten er hærdet, er resultatet et nyt rørsystem med meget stærke og selv bærende rør. Vi kontrollerer kvaliteten på de nye rør, idet vi sender et kamera ned for inspektion - alle rør dokumenteres med sporbarhed på film. Når det er klaret, monterer vi sanitet og vandlås i lejligheden. Og når det er gjort, kan man slet ikke mærke, at vi har været der.



6. OVERDRAGELSE

Til allersidst overdrages dokumentationen til ordregiveren. Alt materiale dokumenteret på film udleveres sammen med en signeret kontrolplan for samtlige rør til ordregiveren. Dokumentationen udgør en garanti og er en stor hjælp ved eventuelt behov for fremtidige arbejder i rørsystemet.

HVORFOR SKAL DU VÆLGE PROLINE?

Proline metoden til relining af spildevandsledninger er testet og godkendt af Sveriges Tekniska Forskningsinstitut (SP) samt certificeret af certificeringsorganet SP SITAC. Ifølge SP og SITAC har nye drikkevands- og spildevandsrør fra Proline en dokumenteret levetid på mindst 50 år. Desuden gennemgår alle vores teknikere omfattende uddannelse på Proline Academy for at sikre den bedste behandling og højeste kvalitet. Som en ekstra tryghed giver vi vores kunder hele 10 års garanti på vores entrepriser.

**50 ÅRS
DOKUMENTERET
LEVETID
10 ÅRS
GARANTI**



Kontakt os for mere information

Adresse: Langebjergvænget 8A st. tv., 4000 Roskilde

Tlf: +45 6361 8545

E-mail: info@proline-group.dk

Web: www.proline-group.dk

PROLINE
GROUP