



DEKO HG Fire

brandklassificerede glasgulve





Brandklassificerede glasgulve

I dag er maksimal udnyttelse af det naturlige lys øverst på dagsordenen – uanset om der bygges nyt, eller der bygges om i en eksisterende bygning.

DEKO HG Fire horisontale gulvglas gør det muligt at videreføre dagslyset til underliggende etager - og derved udnytte dagslyset i områder af bygningen, hvor det tidligere ikke har været muligt.

Ud over de åbenlyse fordele ved øget udnyttelse af det naturlige lys, så er glas også et dekorativt element i en ofte ensartet massiv gulvkonstruktion.

Glas og konstruktion

For at efterkomme de høje lovmæssige krav til både brandmodstand og bæreevne er DEKO HG Fire's brandsikre, bærende og trædefaste glaselementer monteret i en tilhørende brandsikker underkonstruktion af stål, som indbygges i etagedækkonstruktionen.

Konstruktionen er dimensioneret og udviklet med brandsikre afstandsfuger, så længde- og byggepladstolerancer kan optages.

Glaselementerne og stålkonstruktionen produceres individuelt til hvert projekt. Glaselementerne leveres i størrelser op til cirka 2 m² og kan monteres enten som et enkelt element eller som flere elementer i forlængelse af hinanden - båret af stålkonstruktionens L- og T-profiler.

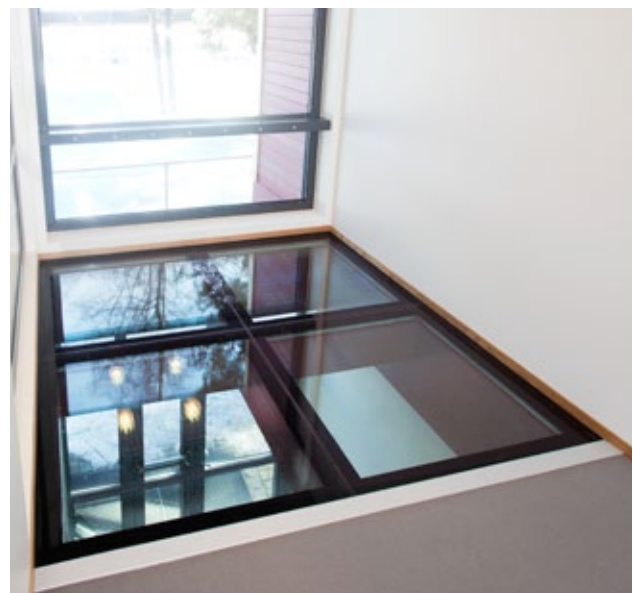
DEKO HG Fire konstruktionen er testet og godkendt på Dansk Brand- og sikringsteknisk Institut (DBI) efter Eurocode normerne med en maksimal belastning på 5 kN/m², og hele konstruktionen inklusive glas er klassificeret som 1 (B) 1 personsikkerhedsglas.

Brand og lyd

DEKO HG Fire er godkendt som både REI 30 og REI 60 konstruktion, men kan efter ønske også udføres med bærende glaselementer uden brandklassifikation.

Den samlede DEKO HG Fire konstruktion giver en høj lydreduktion på cirka Rw 55 dB.

DEKO HG Fire kan på grund af den høje belastningsevne, brandklassifikation og lydisolering benyttes overalt - i alle typer virksomheder og i den offentlige sektor, som eksempelvis institutioner, skoler og hospitaler.





Afskærmning og overflade

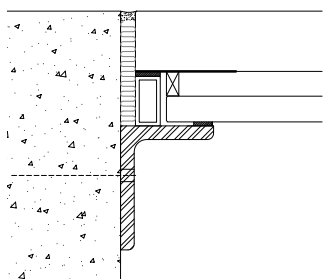
Gulvglasset leveres som standard med sort silketryk i glassets kantzone for at dække den underliggende stålkonstruktion.

De store glasflader giver et anderledes og eksklusivt look, hvor lyset føres igennem gulvet.

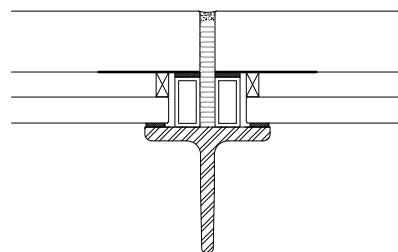
Af hensyn til sikkerhed kan glaselementerne leveres med skridsikrende silketryk i forskellige mønstre og farver på hele elementets overflade.

Ønskes yderligere afskærmning eller effekter, kan glasset dekoreres med foliefilm.

Eksempler på DEKO HG Fire detaljer



Kanttilslutning



T-samling

Typeoversigt

Samlet glastykkelse (mm)	Glaslag (antal)	Vægt (kg/m ²)	Luftlydisolering (Rw)	Brandklasse (min)
70-90 ¹	2	175-225 ¹	55 dB	REI 30/REI 60

1) Afhængig af glaselementernes størrelse



DEKO har en 100% specialiseret historik, hvor stærke produkter har været et springbræt til en unik viden inden for indvendige entrepriser. Derfor er vi i dag ikke alene materialeleverandør, men en kompetent og indlevende entreprenør, der er i stand til at organisere sig præcist i forhold til samarbejdspartnernes behov – kun med det formål at tilføre merværdi i alle processens faser.



DEKO loft + væg pls
Mårkærvej 11
2630 Taastrup

Tlf.: 43 55 77 11
Fax: 43 55 77 12

DEKO loft + væg pls
Kokholm 4
6000 Kolding

Tlf.: 75 51 77 22
Fax: 75 51 77 50

info@deko.dk – www.deko.dk