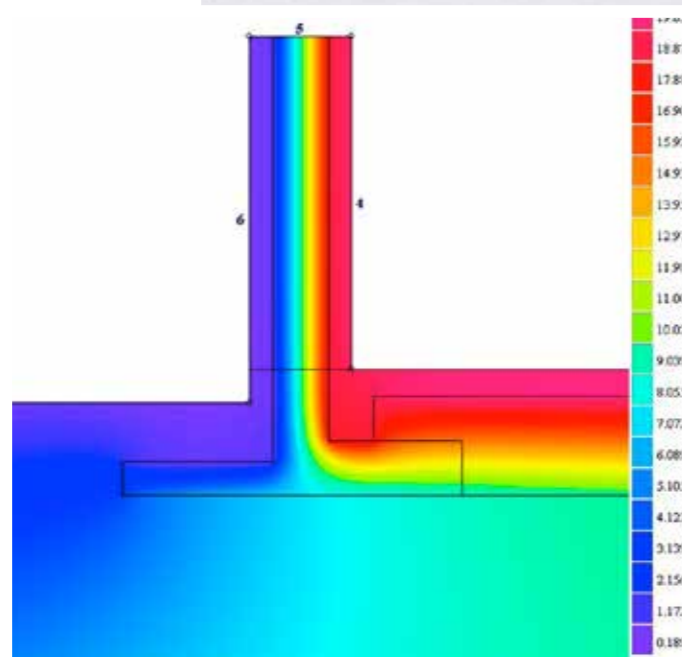


Frostsikring og kuldebroafbrydelse

Sundolitt funderingselementer design sikre fundamentet frost sikker dybde i henhold til DS/EN 13793.

Samme design sikrer en effektiv kuldebroafbrydelse sammen med ydervægs- og terrændækskonstruktioner.

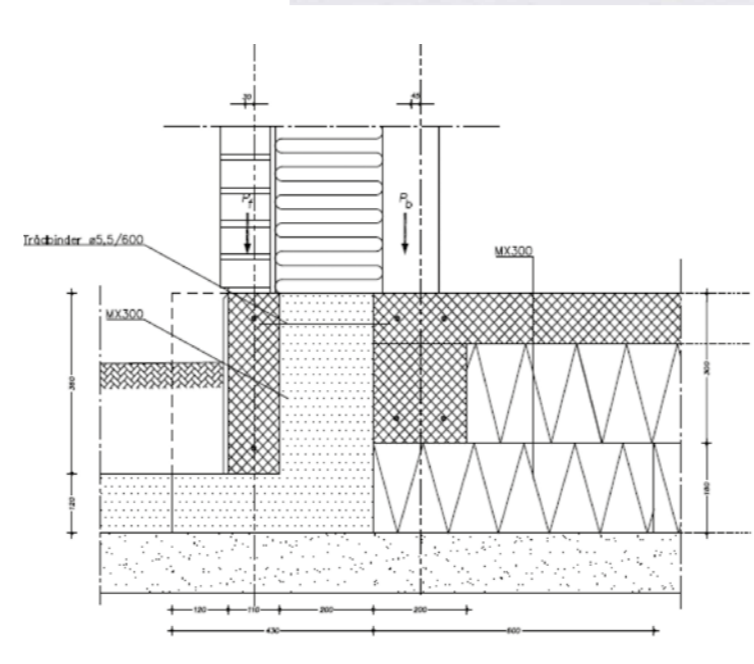


Dimensioneringsvejledning

Sundolitt har udarbejdet en dimensioneringsvejledning. Vejledningen beskriver tre forskellige belastnings-scenarier for såvel et- som to-planshuse.

Vejledningen er alene generel og kan således ikke erstatte særlige vurderinger af forhold i en aktuel sag. Sundolitt vil, så vidt det er muligt, gerne bidrage med løsningsforslag til disse specielle forhold.

Kontakt Sundolitt Kundeservice for yderligere information på telefon +45 7011 1020 eller via mail sundolitt.kundeservice@sundolitt.com.

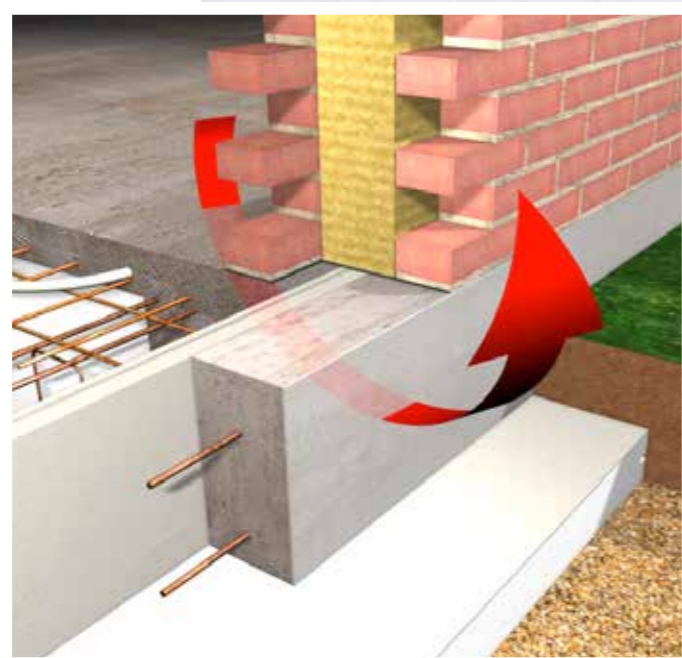


U-værdier og linietaf

Linietaf i fundament:
U- og L-element 0,07 W/mK
F-element 0,10-0,12 W/mK

Ved dør og vinduespartier forøges linietaf til 0,12 W/mK. (U-værdi vindue: 1,50 W/m²K)

Linietaf og U-værdi kan forbedres yderligere ved at øge isoleringen under terrændæk.



Monteringsvejledning

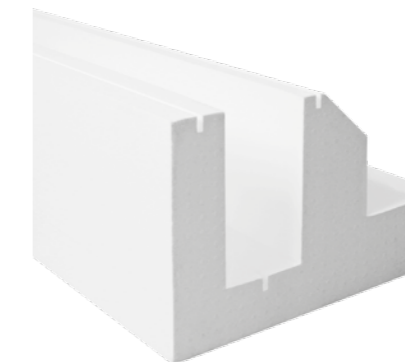
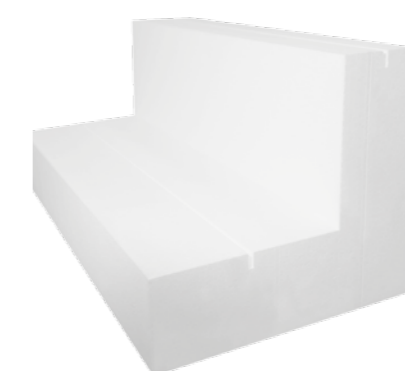
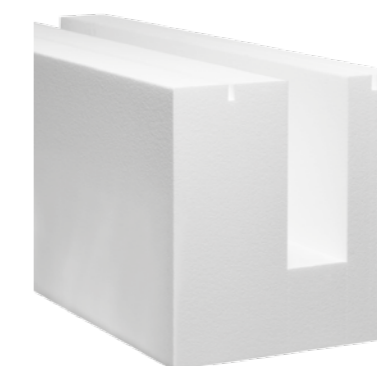
Sundolitt monteringsvejledning er en gennemgang af de forhold, der oftest stilles spørgsmål til under brugen af Sundolitt Funderingselementer, gældende for såvel U-, L- som F-elementer.

Vejledningen er alene generel og kan således ikke erstatte særlige vurderinger af forhold i en aktuel sag. Sundolitt vil, så vidt det er muligt, gerne bidrage med løsningsforslag til disse specielle forhold.

Kontakt Sundolitt Kundeservice for yderligere information på telefon +45 7011 1020 eller via mail sundolitt.kundeservice@sundolitt.com.



Sundolitt Fundering Fundament-elementer



- ✓ Økonomi
- ✓ Effektivitet
- ✓ Designfrihed
- ✓ Arbejdsmiljø
- ✓ Service

Sundolitt Fundament-elementer

– sund fornuft under dit byggeri

Sundolitt Funderingssystem er et stærkt og smart alternativ til mange års danske byggetraditioner. Det erstatter den gammelkendte proces ved etablering af fundamenter med en løsning, der kræver mindre gravearbejde, mindre støbning og beton samt færre mandetimer. Bygherren får et velisoleret og energiøkonomisk byggeri, bygmesteren opnår besparelser på mandetimer og beton i projektbudgettet, og bygningshåndværkeren undgår fysisk belastende arbejde, da fundamentenhederne er lette at håndtere og hurtige at lægge ud.

Fordele ved Sundolitt funderingssystem:

- Reducerer mandetimer
- Reducerer udgravning
- Reducerer støbning og betonmængde
- Reducerer antallet af arbejdsprocesser
- Reducerer tunge løft

Anvendt til mere end 8.000 byggeenheder i Danmark, fra tilbygninger til hele skoler, fra træhuse til muret byggeri – helt op til to fulde etager.

Administration, salg og produktion

Sundolitt Billund
Krog Skolevej 3
DK-7190 Billund
Tel.: 70 11 10 20
danmark@sundolitt.com

Ordrekontor

Ordretel.: 87 27 62 00
Ordremail: sundolitt.kundeservice@sundolitt.com

www.sundolitt.dk

Erfaringer der giver mening ...



Hvis jeg starter på bar græsmark mandag morgen, forlader jeg byggepladsen fredag aften med færdigstøbte Sundolitt elementer og terrændæk. Havde jeg brugt traditionel fundering, kunne jeg først forlade byggepladsen onsdag – i den efterfølgende uge.

BYGGESAG I RINGE

Højt grundvand var ved at væltet budgettet. Løsningen blev Sundolitt Fundamentelementer, der med sin lave grundlægnings kunne udføres uden arbejde i grundvand. Her udover var gevinsten kortere montagetid, og endda et godt arbejdsmiljø ved betydeligt færre tunge løft.

BYGGESAG I BLÅVAND

Vi valgte Sundolitt Funderingssystem, fordi det er en bedre økonomisk løsning for os. Vi brugte færre mandetimer, som gør løsningen billigere, og den udfordring, vi havde med linjetab, blev løst. Dertil kommer, at en buet facade ikke var noget problem. Det er jeg meget tilfreds med!

BYGGESAG I KLARUP

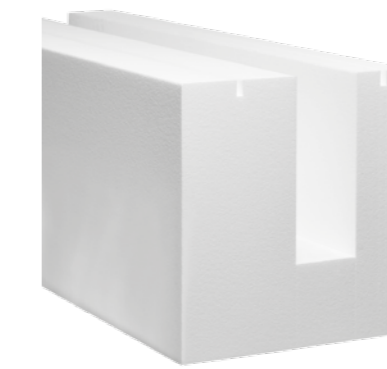
Der er store fordele ved at anvende Sundolitt elementer. Udlægning af elementer på opstampet sandpude og færdigstøbt terrændæk til flere enheder, kunne udføres på kun en uge. Samlet set spares flere arbejdsdage. Samtidig er der mindre gravearbejde som er en stor fordel i en dansk regnfuld forsommer, hvor fundaments render ofte er fyldes med vand.

BYGGESAG I SLAGELSE

En mand to husfundamenter 400 m² – en uge. Det er ikke så ringe endda!

BYGGESAG I KJELLERUP

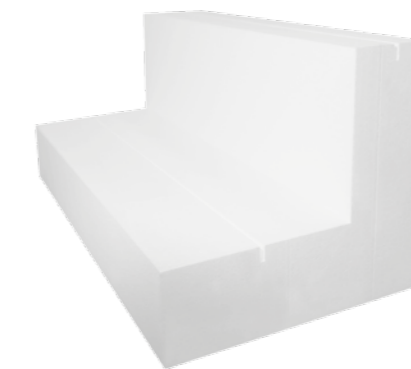
Sundolitt Fundament-elementer



Sundolitt U-element

Element primært udviklet til hule mure. Anvendes til byggeri op til 2 fulde etager. Elementet suppleres med Sundolitt MX eller Sundolitt XPS plader efter behov. Hjørner tilskæres på byggeplads.

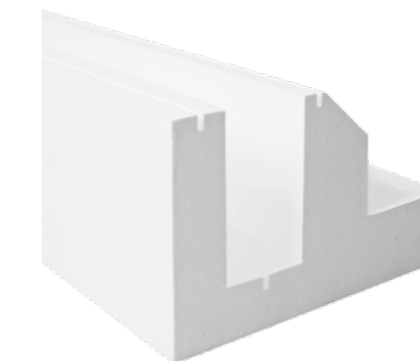
Tilbehør: Sundolitt Søm og Sundolitt Z-bindere.
Elementhøjde: 480 mm.
Elementbredde: 430 mm.



Sundolitt L-element

Element primært udviklet til ydervægge uden belastning i forkant. Elementet kan anvendes til byggeri op til 1½ plan. Elementet kan i et vist omfang kombineres med Sundolitt KUB. Hjørner tilskæres på byggeplads.

Tilbehør: Sundolitt Søm og Sundolitt Z-bindere.
Elementhøjde: 480 mm.
Elementbredde: 600 mm.



Sundolitt F-element

Element til såvel let- som tungt byggeri. Elementet kan anvendes til byggeri op til 1½ plan. Suppleres med udvendige og indvendige hjørner.

Tilbehør: Sundolitt Søm og Sundolitt Z-bindere.
Elementhøjde: 400 mm.
Elementbredde: 600 mm.



www.sundolitt.dk