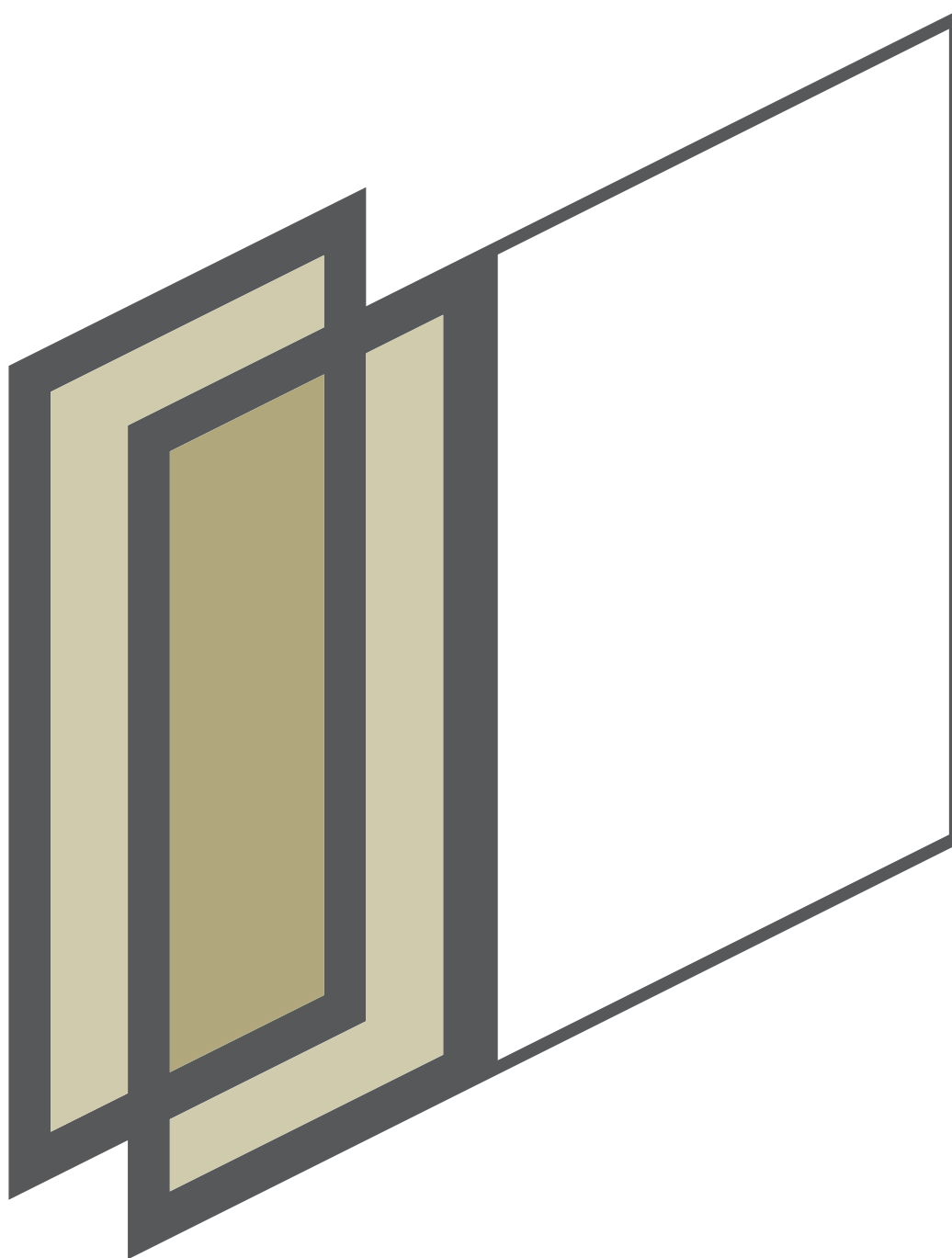


# SL 25XXL

Skyde-drejesystem



**PRODUKTTEKNISK BROCHURE**

# SKYDE-DREJESYSTEM SL 25XXL



1

## LETHED

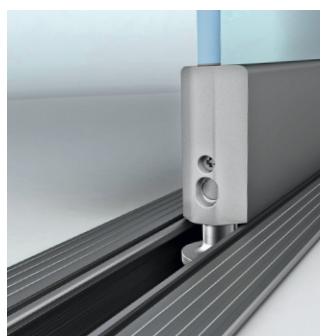
De dobbelte horizontale løbeværker med kuglelejer har en brudlast på 65 kg og garanterer, at helglas-fløjene glider ekstremt let.



2

## TILGÆNGELIGHED

Den nedfældede gulvskinne sikrer enbarrierrefri boligform på terrassen eller balkonen.



3

## TRANSPARENS

Det lodrette, rammeløse system er slagregnsafvisende og giver komplet transparens samtidig med støjdemping.

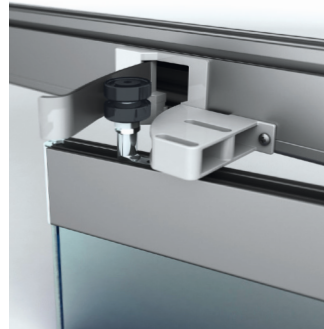




4

**SIKKERHED**

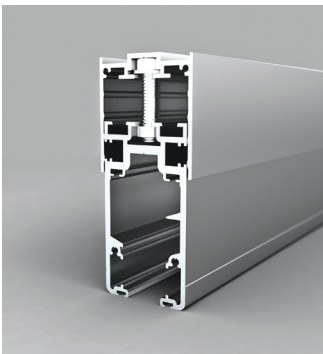
Hærdet glas med en glastykkelse på 8 til 12 mm yder maksimal sikkerhed også i høje bygninger.



6

**VENTILATION**

Den arreterbare totrins-spalteudluftning giver mulighed for kontrolleret be- og udluftning (tilvalg).



5

**HØJDEJUSTERING**

Højdeudligningsprofilen til at optage konstruktionsmæssige tolerancer indtil 35 mm muliggør en højdejustering af fløjene også i indbygget stand.



7

**KOMFORT**

Drejefløjen med knopgreb sikrer komfortabel enhånds-betjening indefra og udefra (tilvalg).



8








**FUNKTIONSSIKKERHED**

Helglas-dørhåndtaget i rustfrit stål-look muliggør komfortabel betjening og yder indbrudshæmning ved hjælp af låsen (tilvalg).

# SKYDE-DREJESYSTEM SL 25XXL

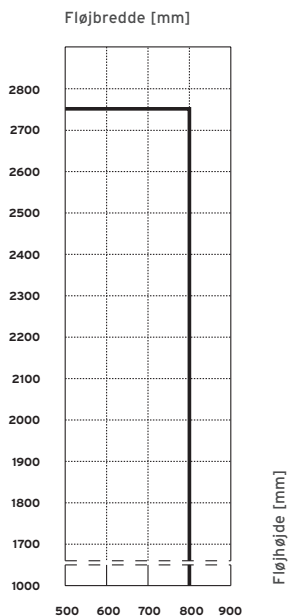
## Egenskaber

European Technical Approval ETA-12/0263

	Modstandsdygtighed ved vindbelastning	-
	Slagregnstæthed	-
	Luftgennemtrængelighed	-
	Varig funktion	-
	Indbrudshæmning	-
	Lydisoleringsklasse	Rw op til 17 dB
	Varmetransmissionskoefficient	uisoleret

Bemærk: Angivelserne afhænger af udførelse og glas

## Fløjstørrelser



Bemærk:

- Mål inkl. ramme
- Fløjvægt maks. 65 kg
- Uden hensyntagen til vind- og stødbelastninger



solarlux.com

## Systemkarakteristika

### PROFILSYSTEM

- Uisoleret helglas skyde-dreje-system
- Glasrude er linjeformet fikseretforoven og forneden i aluminiumsprofiler, ingen lodrette fløjprofiler
- Fløjene er tophængt i de horisontale profiler vha. løbemekanismer og ført forneden
- Løbeskinne foroven med højdeudligningsprofil
- Mulighed for flad eller overmonteret gulvskinne
- Justerbar lodret ramme (+ 15 mm pr. side)
- Vejrbestandige polyamid-endekapper på den vandrette fløjprofil
- Skydefløjen skydes til venstre og/eller højre hen til åbningsstedet, åbnes med drejning indad eller udad

### SYNLIGE BREDDER

· Ramme	2 - 84 mm
· Fløj	0 mm
· Fløjsamling	0 mm
· Indbygningsdybde løbe- og føringsskinne	45 mm
· Indbygningsdybde fløj	31 mm

### INDGLASNING

- Glastykkelser på 8, 10 og 12 mm varmhærdet
- sikkerhedsglas
- Ruder med omløbende polerede kanter

### BESLAG

- Skjult liggende beslagsdele i profilerne
- Forskellige låseoptioner for drejefløje
- Magnetholder til fiksering af drejefløjen
- Spinkel fløjsnapper
- Fejlbetjeningspærring ved den anden fløjåbning
- Totrins-spalteudluftning af drejefløjen med wire i rustfrit stål eller drejeregreb

### løbeteknik

- Løber foroven, kuglelejret løbeteknik
- Støjreducerende, glasfiberforstærkede polyamidløbeflader
- Mulighed for segmentinddelte grundrids

### TÆTHED OG UDLUFTNING

- Permanent udluftning og slagregnsafvisning med fløjenes definerede ventilationsspalte på 3 mm i lukket tilstand
- Arreterbar totrins-spalteudluftning på drejefløjen giver mulighed for kontrolleret be- og udluftning
- Vandret dobbelt børstetætning foroven og forneden

### MILJØ

- Certificeret bortskaffelse iht. DIN EN ISO 14001:2009
- Ressourceskånende produktion
- Egen produktionskontrol