

FÅ MERE UD AF JERES SOLCELLER

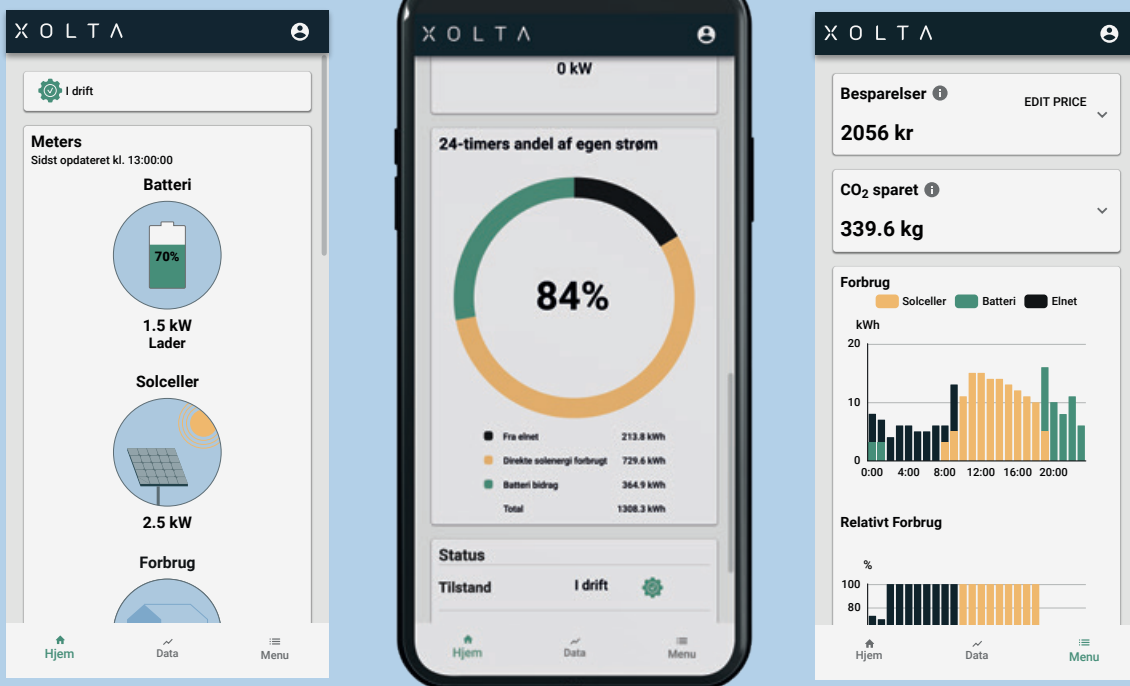
GEM ENERGIEN PÅ ET SOLCELLEBATTERI OG
BRUG SELV JERES BÆREDYGTIGE STRØM



Foto: Dion Madsen/Øbro 95

Energilagring til solcelleanlæg
på boligforeninger

X O L T A



XOLTA web-appen

- **Optimér jeres energirenoveringer**

Måske er I i fuld gang med energirenoveringer - måske er de på tegnebrættet. Hvis solceller og grøn energi er en del af planerne, kan I med fordel sætte flere solceller op og producere mere energi, hvis I tilføjer et eller flere solcellebatterier. De øger nemlig mængden af den bæredygtig energi, foreningen kan udnytte.

- **Gem strømmen og spar på elregningen**

Når solen skinner lagres overskydende solcelle-strøm i batteriet til senere brug. Så kan den bæredygtige strøm bruges, når det betaler sig. Samtidig reducerer I køb af afgiftsbelagt strøm fra nettet.

- **Få en løsning til jeres behov**

XOLTA batterierne har en kapacitet på hhv. 5, 10 og 80kWh. De er modulære og kan skaleres efter behov. I kan derfor altid skalere op, når eller hvis behovet for energilagring stiger i foreningen.

- **Placer batteriet hvor det passer**

Solcellebatterierne kan placeres både udendørs og indendørs. De er designet til det nordiske klima og er ligeledes vandalsikre. Der ud over er batterierne nemme at tilgå og installere for elektrikerer.

- **Følg jeres besparelser**

Med et XOLTA batteri følger web-appen, hvor I kan se, hvor meget af jeres strømforbrug der kommer fra sol, batteri eller el-net. Og I kan se jeres besparelser i både kroner og CO₂

**Se mere på www.xolta.com/da
eller kontakt os på 7060 2017**